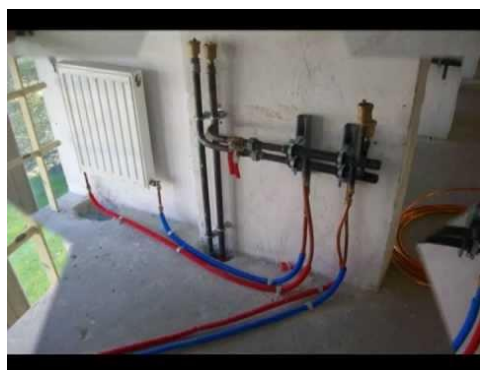


Plombier -Chauffagiste

Du 22-05-2017 au 12-01-2018

Entrée possible sur un parcours renforcé (remise à niveau) au 18-04-2017



INFORMATION COLLECTIVE LE MERCREDI 22 FEVRIER 2017 A 8H30 CENTRE AFPA de BLOIS – 1-5 Rue de l'Erigny 41000 BLOIS

LA FORMATION

» Programme

La formation se compose de 3 modules, complétés par 2 périodes en entreprise.

Période d'intégration. Accueil, présentation des objectifs de formation, prise de connaissance de l'environnement professionnel, adaptation du parcours de formation (1 semaine).

Module 1. Réaliser des éléments d'installation de chauffage et de sanitaire : installation et raccordement en acier par raccord mécanique des émetteurs de chauffage - installation et raccordement en cuivre des émetteurs de chauffage, des appareils sanitaires et l'alimentation en énergie de générateurs de chaleur (gaz et fioul) - installation et raccordement en matériaux de synthèse des émetteurs de chauffage et des appareils sanitaires (8 semaines).

Période en entreprise (2 semaines).

Module 2. Préparer la mise en oeuvre d'installations individuelles de chauffage et de sanitaire dans une démarche de développement durable : réalisation (sur plans) du tracé des réseaux d'une installation individuelle de chauffage et de sanitaire - organisation d'un chantier d'installation individuelle de chauffage et de sanitaire - mise en oeuvre d'une démarche de développement durable lors de la réalisation d'une installation de chauffage et de sanitaire - installation d'un chauffe-eau solaire individuel (8 semaines).

Période en entreprise (2 semaines).

Module 3. Réaliser des installations collectives de chauffage et de sanitaires : préparation et assemblage, à l'établi, par soudage Oxyacétylénique (SOA) des éléments de tuyauterie acier - raccordement, en position, par SOA des éléments de tuyauterie acier - réalisation du schéma d'exécution d'une chaufferie de petite puissance et les croquis d'exécution des éléments à préfabriquer - réalisation, à l'établi, des assemblages soudo-brasés sur tubes en acier galvanisé et raccordement à un réseau d'évacuation sanitaire en fonte (8 semaines).

Les aspects liés au développement durable sont traités tout au long de la formation : veiller, lors des interventions, à ne pas dégrader la performance énergétique des bâtiments (étanchéité), préconiser l'installation d'économiseurs d'eau et l'entretien régulier des équipements pour en optimiser le fonctionnement et la longévité, assurer le tri et la traçabilité des déchets et valoriser les matériaux recyclables, réaliser des aménagements pour les personnes à mobilité réduite.

Session de validation (1 semaine).

Pour inscription, merci de vous rapprocher de votre conseiller référent et de contacter le centre AFPA au 02.54.90.29.72 , par mail

Claudette.brille@afpa.fr ; Agnes.juel@afpa.fr

+ de 850
formations
partout en
France



Afpa

www.afpa.fr